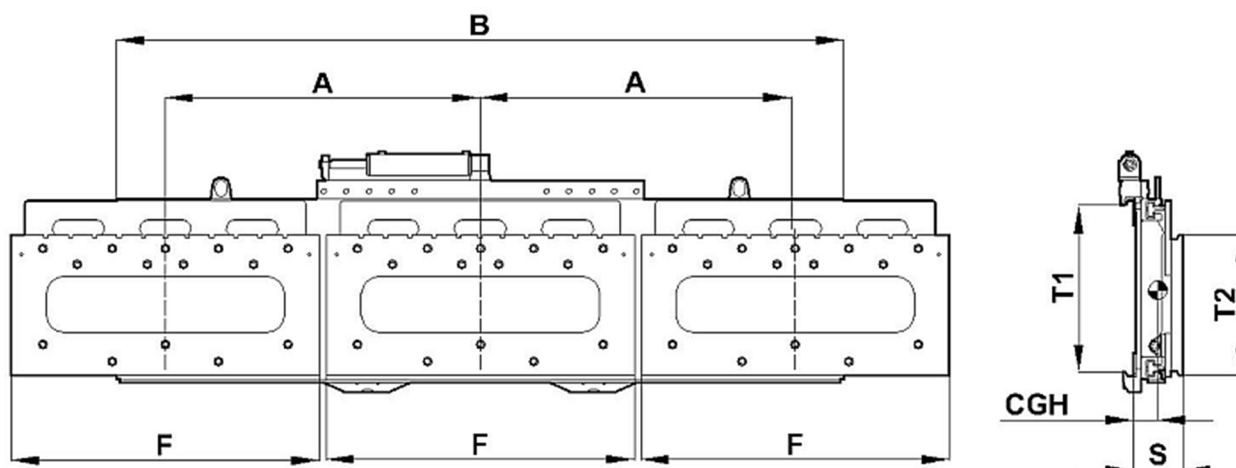


**Model: DF**

NL	Driedubbele Vorkversteller frame	Externe sideshift
FR	Cadre positionneur triple de fourche	Décalage latéral externe
EN	Triple Fork positioner frame	External side shift
DE	Gestell für Triple-Gabelpositionierer	Externe Seitenverschiebung



Mod nr	Cap. Q Kg/mm	B mm	K mm	F mm	A mm	R mm	CG mm	S mm	Gewicht kg	T1-T2 FEM / ISO
DF12H409E	1200/600	2100	1800	720	740-1140	125+125	o.a.	430	o.a.	3-2
DF12H419E	1200/600	2700	1800	980	1000-1400	125+125	o.a.	470	o.a.	3-2
DF15H409G	1500/600	2260	1800	720	740-1140	125+125	o.a.	605	o.a.	4-3
DF15H419G	1500/600	2860	1800	980	1000-1400	125+125	o.a.	655	o.a.	4-3

**NL** 2 Hydraulische functies**Opties:** - Vorken

R = Zijverplaatsing

Zonder vorken

K = Minimum bevestigingsbreedte frame

Q = Capaciteit / Ladingcenter

**FR** 2 fonctions hydrauliques**Options:** - Fourches

R = Déplacement latéral

Sans Fourches

K = Largeur de montage minimale

Q = capacité / centre de chargement

**ENG** 2 Hydraulic functions**Options:** - Forks

R = Lateral displacement

Without forks

K = Minimum mounting width frame

Q = Capacity / Load center

**Model: DF**

**DE** 2 Hydraulikfunktionen

**Optionen:** - Gabeln

R = Seitliche Verschiebung

Ohne Gabeln

K = Mindest einbaubreite Rahmen

Q = Kapazität / Ladezentrum

---